

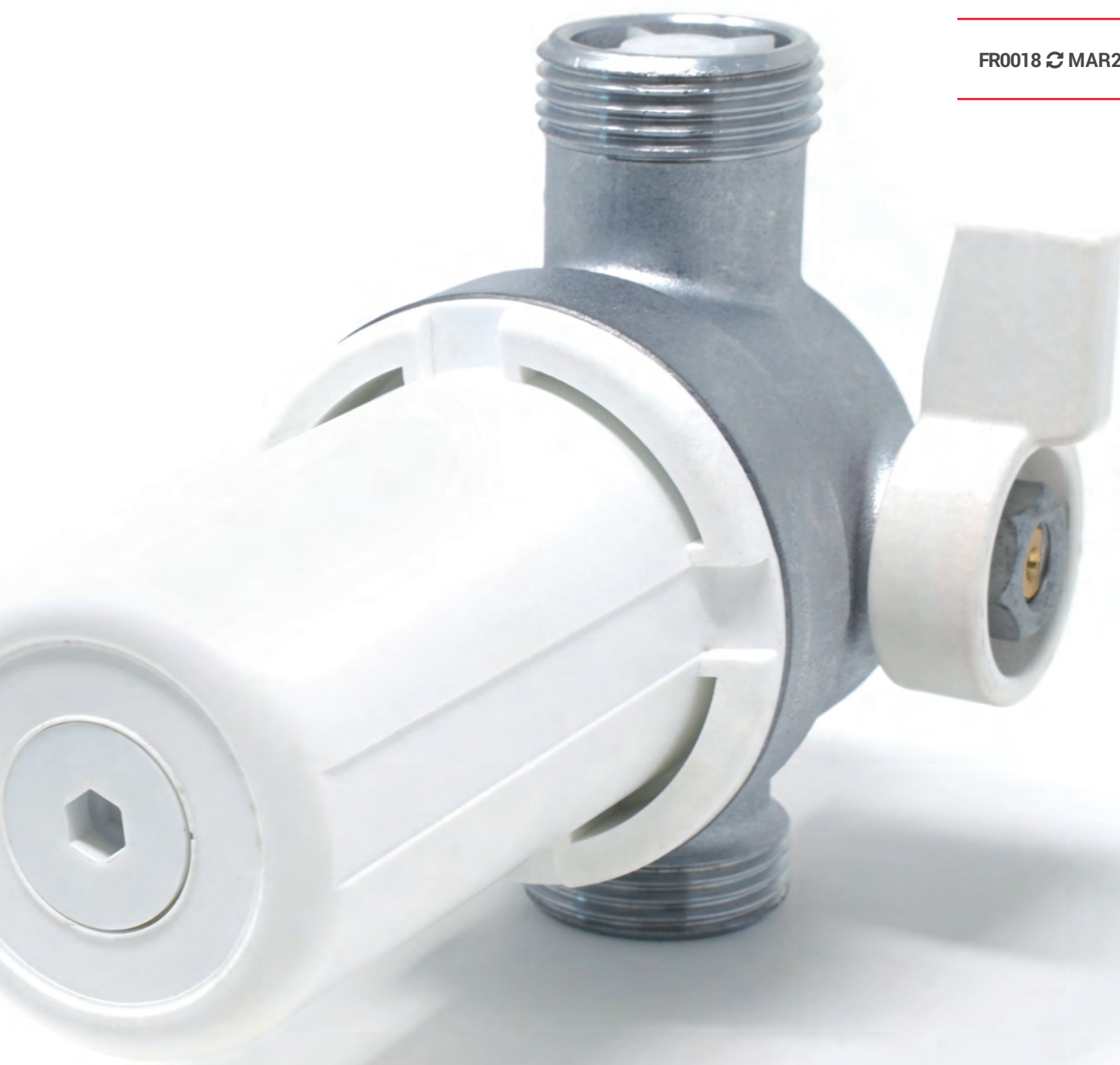


Gestion  
D'énergie

---

FR0018  MAR2022

---



## **R145XC** **filtre magnétique** **compact**

Extra-compact et extra-performant,  
isole toutes les impuretés dans  
l'installation de chauffage.

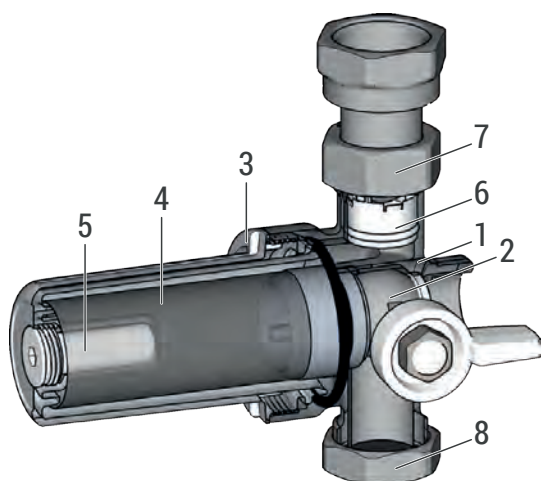
# R145XC FILTRE MAGNÉTIQUE COMPACT

Extra-compact et extra-performant, isole toutes les impuretés dans l'installation de chauffage.

Le nouveau filtre magnétique Giacomini R145XC extra-performant et extra-compact, est conçu pour offrir le meilleur de la technologie Giacomini. Il est si petit qu'il peut tenir dans la paume de votre main, pratique pour les espaces réduits.

Équipé d'un raccord spécial à double entrée, le filtre magnétique compact R145XC peut être installé sous la chaudière à la verticale, à l'horizontale ou en angle. Grâce à l'action

combinée de l'aimant à haute performance et du filtre métallique, il isole efficacement toutes les impuretés présentes dans l'installation de votre chauffage central hydraulique, tout en réduisant l'entretien. Par rapport aux autres solutions compactes disponibles, le dispositif conçu par Giacomini fonctionne avec une valeur Kv nettement plus élevée, ce qui garantit une faible perte de charge et une consommation d'énergie réduite du circulateur.



- 1 Corps du filtre R145XC
- 2 Vanne à sphère avec poignée blanche
- 3 Cartouche
- 4 Filtre
- 5 Aimant
- 6 Clapet anti-retour
- 7 Raccord union
- 8 Bouchon

## SYSTÈME SANS VIDANGE

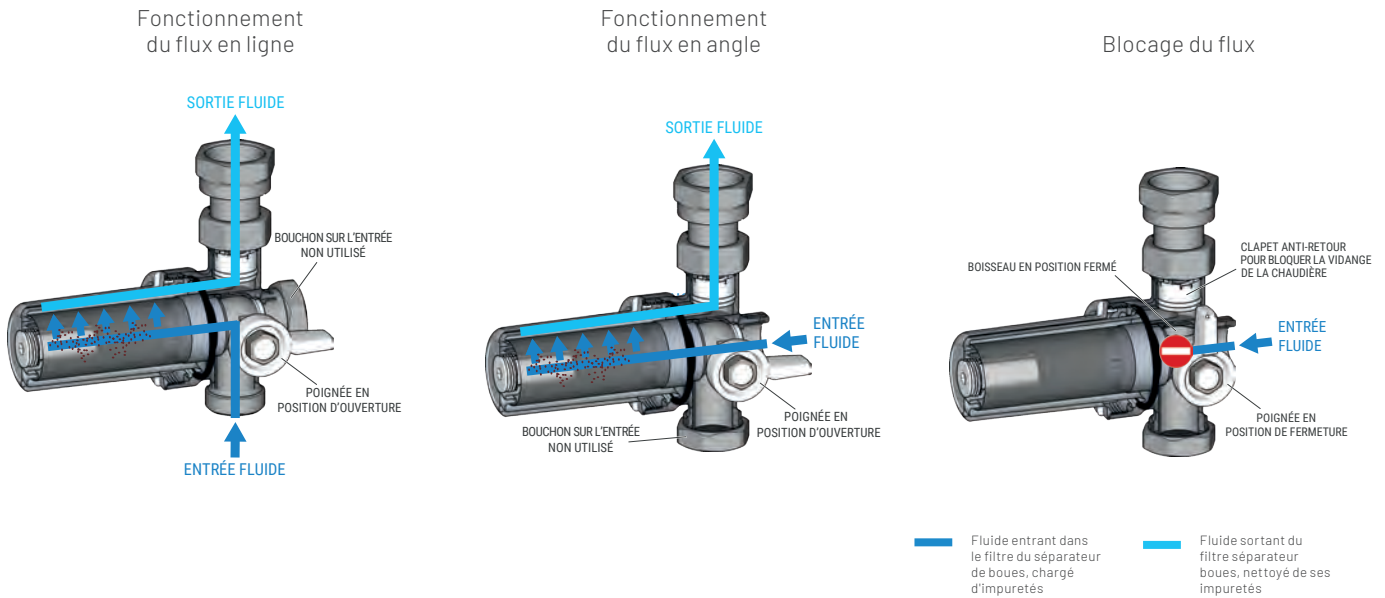
Le filtre magnétique compact R145XC est équipé d'une vanne à sphère d'arrêt et d'un clapet anti-retour qui permettent de l'isoler complètement du reste de l'installation et d'effectuer le nettoyage

sans avoir à vider la chaudière. La vanne à sphère peut être fermée en tournant la poignée, ce qui arrête le flux d'eau dans le dispositif.

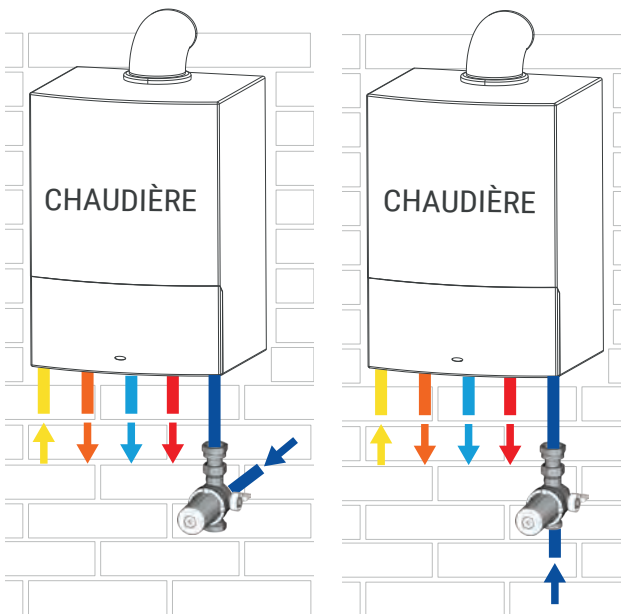
## FONCTIONNEMENT DU FILTRE SÉPARATEUR DE BOUES

Le débit d'eau entre dans le filtre par l'entrée choisie (l'entrée qui n'est pas utilisée doit être fermée avec le bouchon fourni) et passe à travers un filtre métallique qui aide à séparer les particules. Il y a également un aimant haute

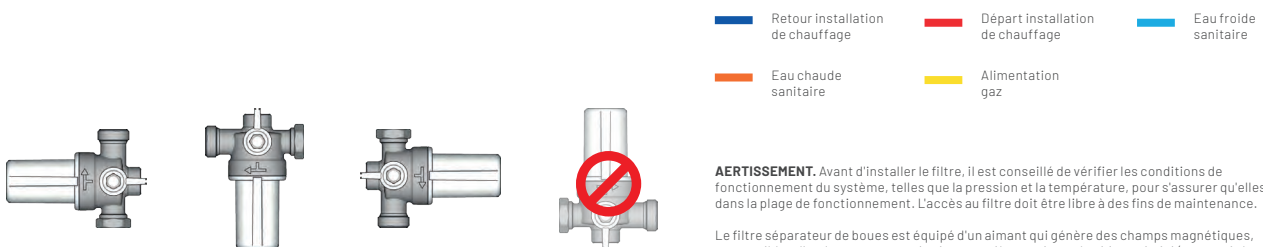
performance à l'intérieur (capacité magnétique de 13000 Gauss) pour retenir les composants métalliques. Les impuretés capturées par le filtre peuvent ensuite être éliminées en retirant la cartouche filtrante en plastique.



## INSTALLATION



Le filtre doit être installé sur le retour de l'installation de chauffage pour protéger la chaudière des impuretés présentes dans le circuit. Grâce à sa taille compacte, il peut être installé juste en dessous d'une chaudière murale. Avant la mise en service, il est nécessaire de fermer l'entrée non utilisée du filtre à l'aide du bouchon fourni. Un raccord union G 3/4 "F est également inclus dans l'emballage, qui peut être utilisé pour raccorder la sortie du filtre directement à la chaudière murale. Le filtre peut être monté dans n'importe quelle position, sauf avec la cartouche vers le haut.



## MAINTENANCE

### Nettoyage du filtre séparateur de boues

Pendant le fonctionnement du système, des impuretés se déposent à l'intérieur du filtre.

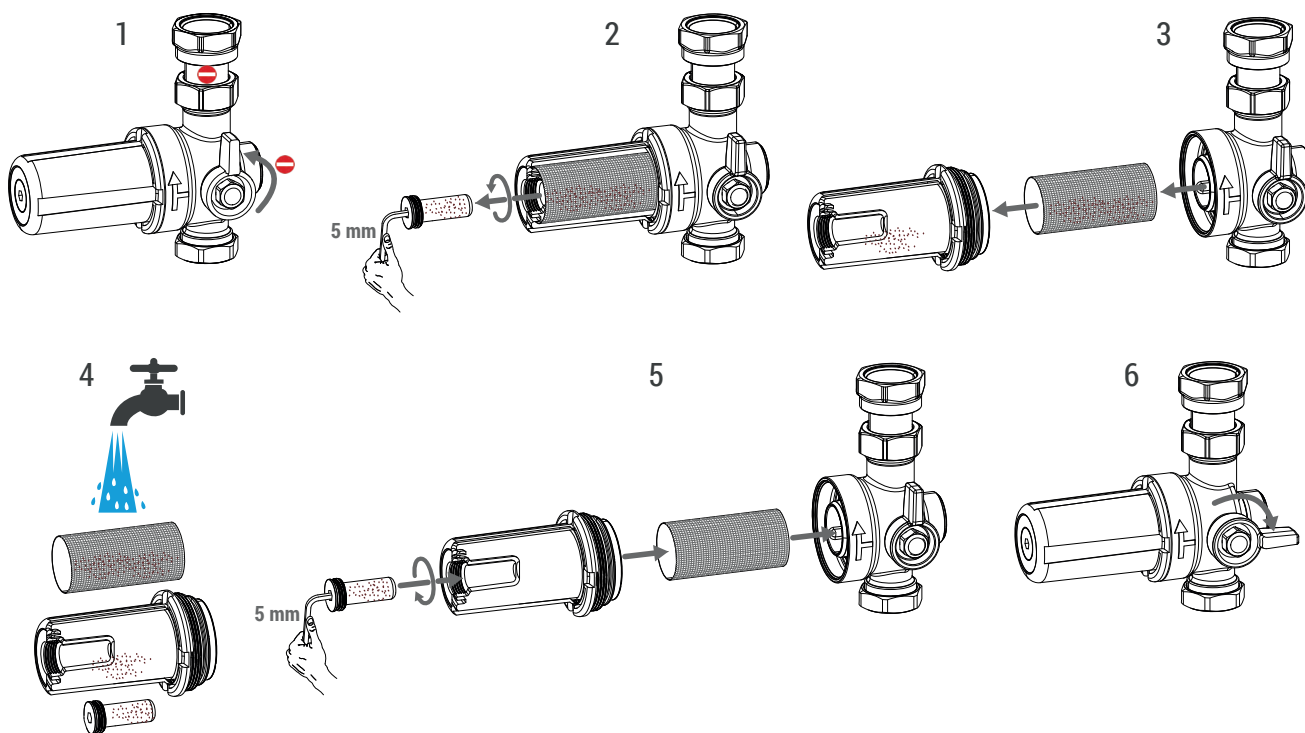
Le filtre peut être nettoyé sans vider l'installation, à condition qu'il n'y ait pas de débit dans le système (installation à l'arrêt).

Pour nettoyer le filtre et éliminer les impuretés, procédez comme suit :

1. Fermez le robinet à boisseau sphérique d'arrêt intégré pour isoler le filtre du reste du système.
2. Retirer l'aimant de la cartouche en le dévissant dans le sens inverse des aiguilles d'une montre

avec une clé Allen de 5 mm. Les impuretés ferreuses qui se sont accumulées vont se déposer à l'intérieur du filtre.

3. Attendez quelques minutes, puis dévissez la cartouche et retirez le filtre.
4. Lavez les composants retirés (filtre, cartouche et aimant) à l'eau courante.
5. Remontez les composants nettoyés dans l'appareil.
6. Avant de remettre le système en service, ouvrez la vanne à sphère intégrée. L'appareil reprendra son fonctionnement normal.



**AVERTISSEMENT.** Prévoir un purgeur d'air dans le circuit du système pour expulser l'air accumulé après les opérations de maintenance et de nettoyage.