

# Notice d'entretien GiacoConfort

## Plancher chauffant et/ou rafraîchissant basse température

**giacoConfort**

Le plancher chauffant & rafraîchissant by Giacomini

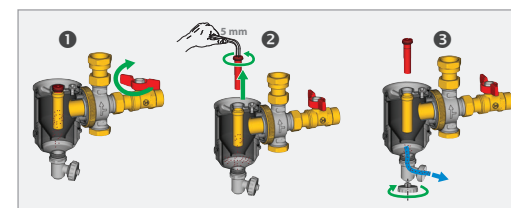


Système  
Radiant

A FAIRE 1 FOIS PAR AN

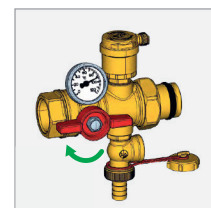
### ➤ Vérification du filtre (pot à boues magnétique) si présence sur le réseau :

- 1- Fermer les vannes en amont et aval du filtre.
- 2- Enlever l'aimant (dans le cadre d'un filtre magnétique).
- 3- Ouvrir la vanne de vidange afin de faire sortir les impuretés piégées dans le filtre.
- 4- Nettoyer à la brosse les éléments filtrant (tamis, grilles) avec de l'eau savonneuse.



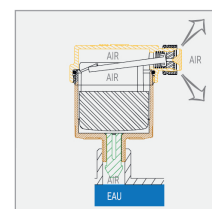
### ➤ Vérification du bon fonctionnement des vannes d'isolement :

Manceuvrer plusieurs fois les vannes **départ** et **retour** du ou des collecteurs de plancher chauffant.



### ➤ Effectuer une purge d'air de l'installation :

Ouvrir les **purgeurs d'air** s'ils sont fermés (au niveau du ou des collecteurs de plancher chauffant). Si présence d'air, vérifier la pression hydraulique du réseau et refaire l'appoint si nécessaire.



### ➤ Vérification de la pression hydraulique de l'installation :

La pression est indiquée sur le générateur (PAC - Chaudière)

Elle doit être comprise entre 1 et 2,5 bars.

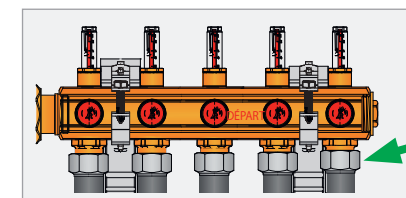
Si la **pression est trop basse**, remonter en réinjectant de l'eau dans le réseau par l'intermédiaire du générateur.

Si la **pression est trop élevée**, effectuer une légère vidange du réseau jusqu'à obtention de la pression prévue.

### ➤ Vérification des raccordements hydrauliques au collecteur :

Vérification des raccordements des tubes de plancher chauffant aux collecteurs. Regarder **si présence de micro-fuites**.

Si présence, alors resserrer les raccords.



### ➤ Vérification (s'il y a lieu) des éléments de régulation du plancher chauffant :

Vérification du bon fonctionnement des vannes de régulations intégrées aux collecteurs.

Enlever les micromoteurs et **manceuvrer les axes** des mécanismes en appuyant dessus plusieurs fois et en vérifiant que les axes remontent bien.

Si ce n'était pas le cas, remplacer ou dégripper le mécanisme.

## A FAIRE TOUS LES 3 À 5 ANS

### ➤ Vérifier la qualité de l'eau :

Récupérer un échantillon d'eau du réseau hydraulique de l'installation.

Vérification visuelle : si l'eau est chargée en particules, réaliser un désembouage si nécessaire, puis, faire l'injection de produits de protection : inhibiteur de tartre et corrosion + biocide.

**Rappel :** Nettoyage obligatoire du filtre de l'installation.